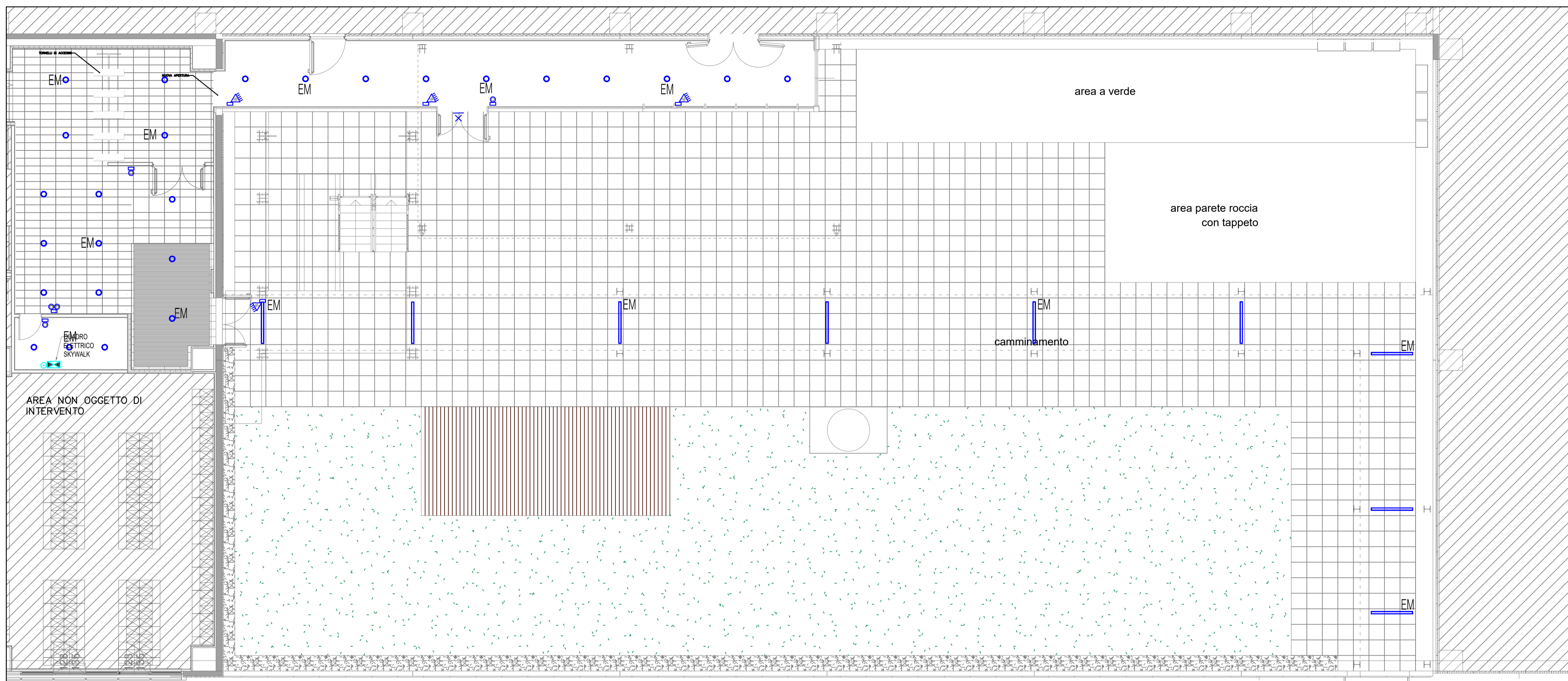


PIANTA PIANO PRIMO

SCALA 1:100

ILLUMINAZIONE



LEGENDE: IMPIANTO DI ILLUMINAZIONE

LAMPADE

- CORPO ILLUMINANTE DA INCASSO NEL CONTROSOFFITTO A TECNOLOGIA DISANO LED PANEL 3118x4000xCR1-90 33W
Corpo e cornice: corpo in lamiera d'acciaio e cornice in alluminio.
Latta interna in PMMA.
Diffusore: in tecnopolimero prismatico ad alta trasparenza.
Fattore di abbassamento UGR:
UGR<19 (in ogni situazione). Secondo le norme EN 12464-1:2021 non UGR<19
Fattore di potenza: >0,95
Mantenimento del flusso luminoso: >80% (L80B20).
Classificazione rischio fotobiologico: Gruppo esente.
Apparecchio conforme al CAM.
- CORPO ILLUMINANTE DA INCASSO NEL CONTROSOFFITTO LED 18W - 1700mm - FOSNOVA-SUMLEX 2 II BASIC
Corpo: in alluminio pressofuso
Diffusore: pannello in PMMA, con serigrafia laser opportunamente dimensionata in base al livello di potenza del LED
Verniciatura: verniciata a polvere, utilizzando vernice epossidica poliestere per resistere ai raggi UV.
Dimensione standard: inclusa staffa regolabile in acciaio
Normativa: Prodotto secondo le norme EN60598 - CEI 34-21. Grado di protezione secondo le norme EN60529
Classe di sicurezza fotobiologica: Gruppo esente.
Mantenimento flusso luminoso 70% (L70B50).
Ingresso IP 20/22/23mm.
- CORPO ILLUMINANTE STAGNO TECNOLOGIA DISANO ECHO LED 3830x4000xCR1-80 27W
CORPO: Stampato ad iniezione, in policarbonato grigio RAL7035, infrangibile, di elevata resistenza meccanica grazie alla struttura rinforzata da nervature interne.
DIFFUSORE: Stampato ad iniezione in policarbonato trasparente prismatico internamente per un maggior controllo luminoso, subdiligente V2, stabilizzato a raggi UV. La finitura liscia esterna facilita l'operazione di pulizia, necessaria per avere sempre la massima efficienza luminosa.
DOTAZIONE: completa di connettore per l'installazione rapida.
NORMATIVA: Prodotto in conformità alle vigenti norme EN 60598-1 CEI 34-21, grado di protezione IP66/68 secondo le EN 60529 installabile su superfici nominalmente riflettenti. Resistente alla prova del filo incandescente per 600°C.
Vita utile 80.000h a 80% L80B20. Classificazione rischio fotobiologico: Gruppo di rischio esente.

LEGENDE: IMPIANTO DI ILLUMINAZIONE

COMANDI

- PULSANTE
- PULSANTE LUMINOSO
- RILEVATORE DI PRESENZA A RAGGI INFRAROSSI PIRISM

LEGENDE: IMPIANTO DI FORZA MOTRICE

- PRESA UNIVERSALE
- ALLUCIAMENTO GENERICO

LEGENDE: IMPIANTO AUSILIARE

- PRESA TRASMISSIONE DATI
- LETTORE BARCODE

LEGENDE: IMPIANTO DI TERRA

- NODO EQUIPOTENZIALE
- COLLEGAMENTO ALLA RETE MAGLIATA

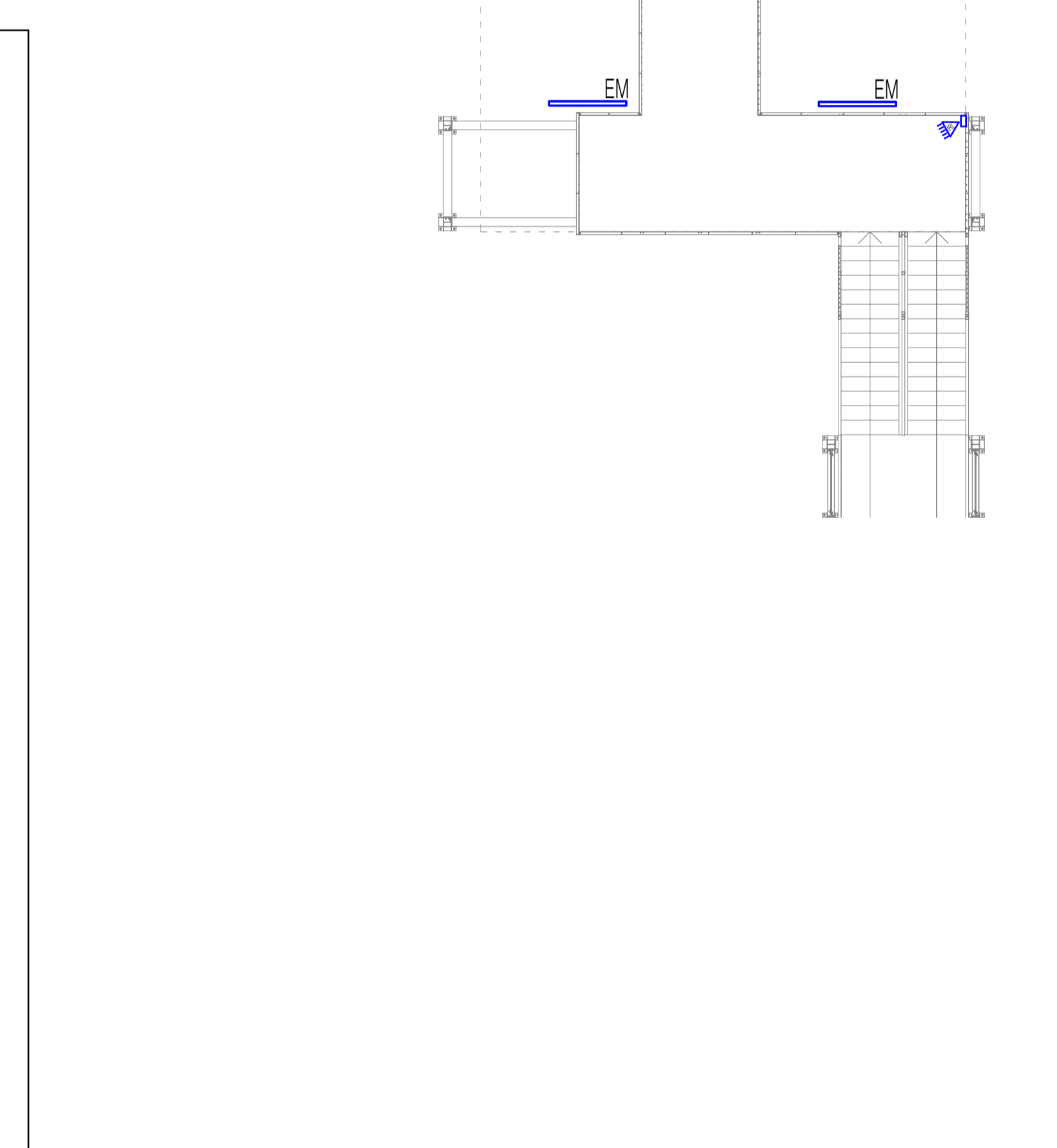
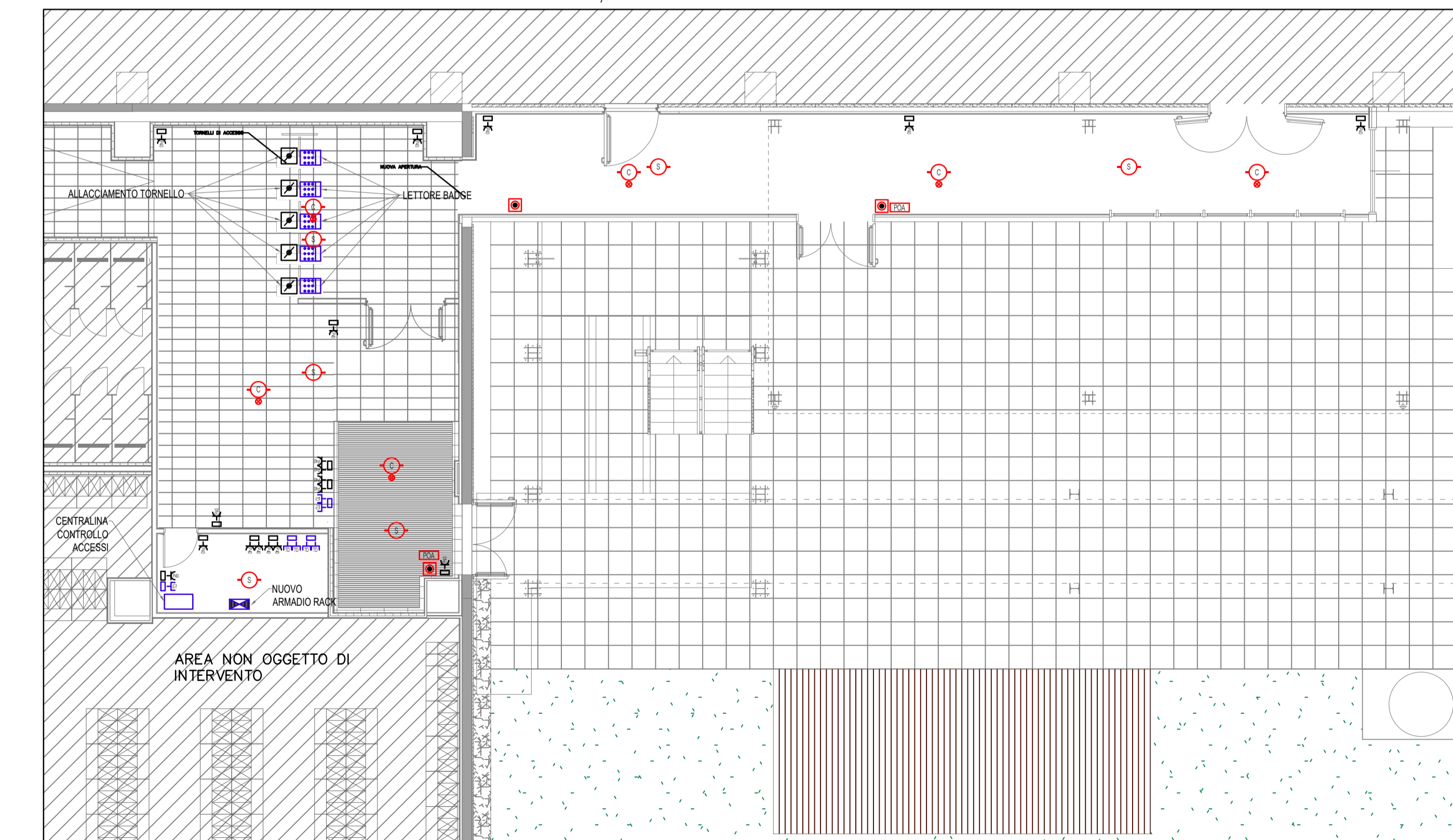
SIMBOLI VARI

- PROZETTO
- SCARICA PORTABILI PER PARETE NORMALI
- TUBAZIONE INTERNA
- SCARICA DI ESPANSIONE DA INCASSO

LEGENDE: IMPIANTO DI ALLARME

- PULSANTE DI ALLARME MANUALE
- RILEVATORE FUNGIA SOPRITTO
- RILEVATORE FUMI NEL CONTROSOFFITTO

FORZA MOTRICE, IMPIANTI SPECIALI E RIVELAZIONE FUMI



Regione
VENETO

Provincia
VERONA

Comune
NOGAROLE ROCCA

Committente
ENCORE + ITALY SPA

Progetto
RICHIESTA PERMESSO DI COSTRUIRE PER LA REALIZZAZIONE DI UN NUOVO COLLEGAMENTO PEDONALE SOPRAELEVATO DA REALIZZARE PRESSO LO STABILIMENTO LOGISTICO DI VIA DE GASPERI 15



DABSTER s.r.l.
Sede Operativa: Via sommacampagna 63/H 37137 Verona (VR)
mail@dabster.it
P.I. 04451890230

Impresa Esecutrice

Fase
PROGETTO ESECUTIVO

Elaborato
PIANTA PIANO PRIMO

Impianto
IMPIANTI ELETTRICI

Data prima emissione
22/04/2022

Scala
1:200

| N.Rev. | Data | Descrizione |
|--------|------------|-------------|
| 00 | 22/04/2022 | EMISSIONE |

Disegnato
SPA

Controllato
MAR

Nome File
22_011-E-IE-TV-01-00

Tavola
IE-TV-05 PIANO PRIMO