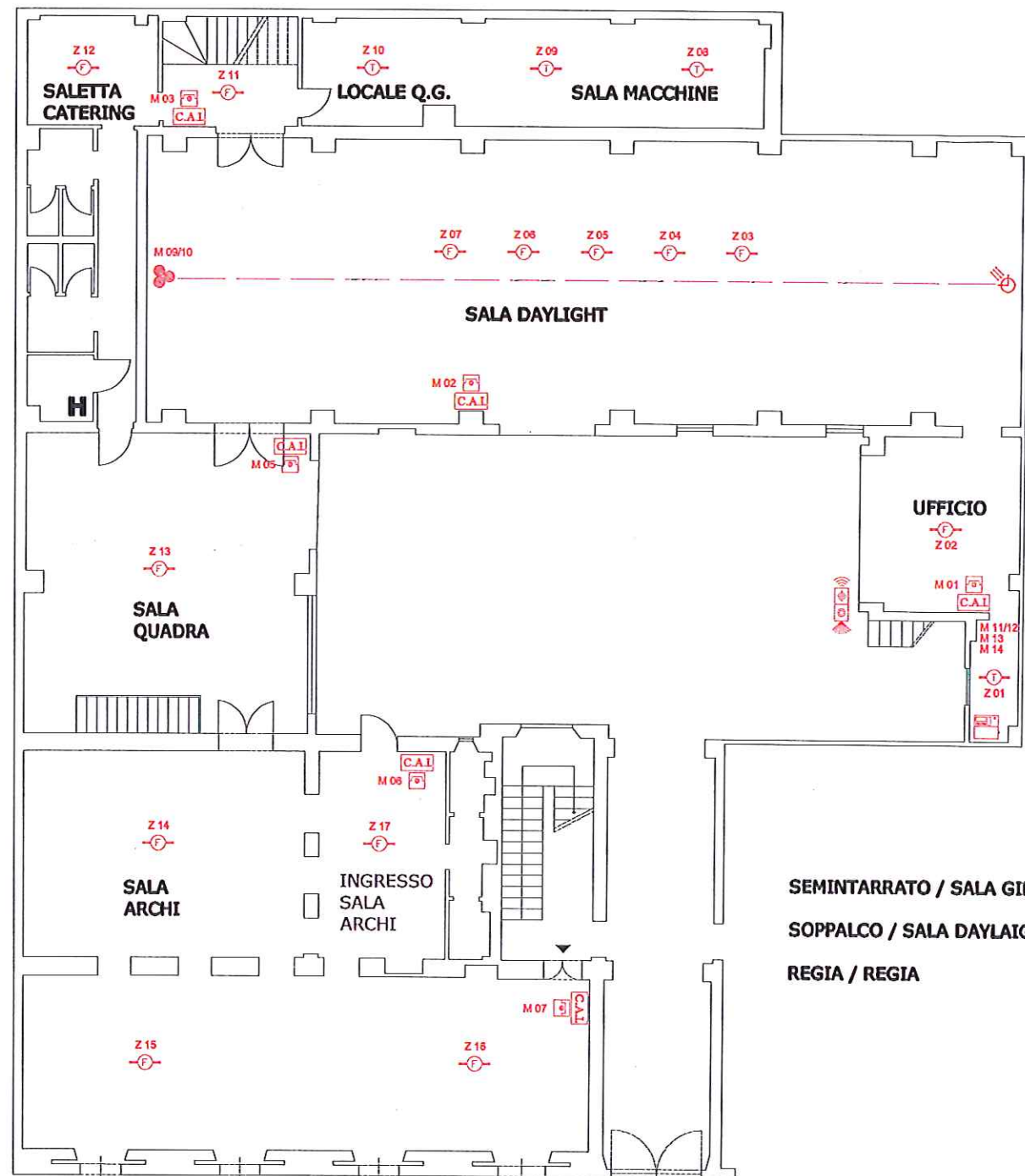


VIA ATTO VANNUCCI

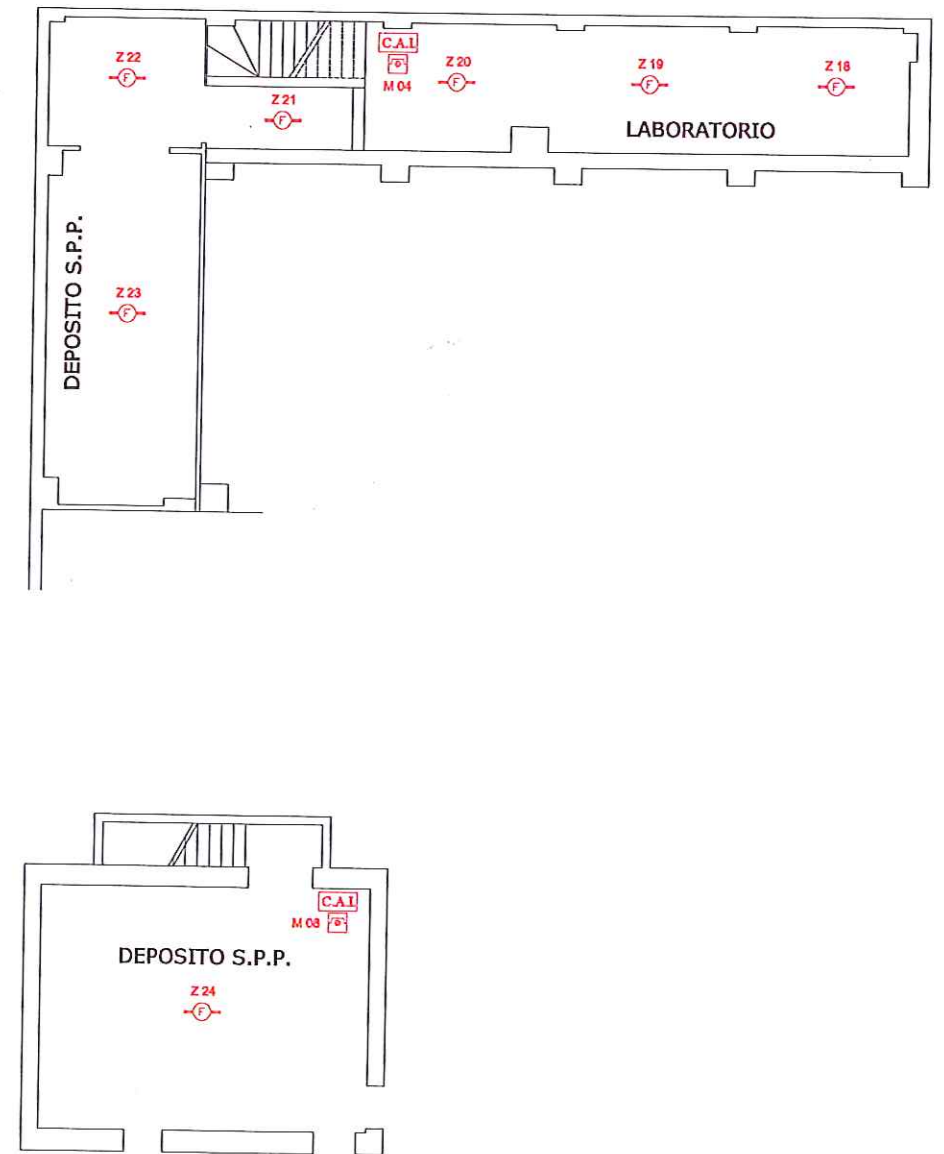
LEGENDA: impianto di allarme

SIMBOLO	DESCRIZIONE
	CENTRALE DI ALLARME
	BOX-RIO PER ESPANSIONI DI ALLARME
	TASTIERA DI GESTIONE
	CONTATTO MAGNETICO DI ALLARME
	RILEVATORE VOLUMETRICO A PARETE
	RILEVATORE VOLUMETRICO A SOFFITTO
	SIRENA O/A DA ESTERNO
	SENSORE INERZIALE

	TAVOLA: RP01
	COMMITTENTE: INTERBASIC HOLDING SRL VIA SETTECAMINI, 116 63811 SANT'ELPIDIO A MARE
	DATA: 22 / 05 / 2014
	FILENAME: N0020-14
OGGETTO: IMPIANTI DI SICUREZZA c/o SARTORIA - VIA VANNUCCI 20135 MILANO	OPERATORE: M.P. & P.D.G.
	REV: 1.0



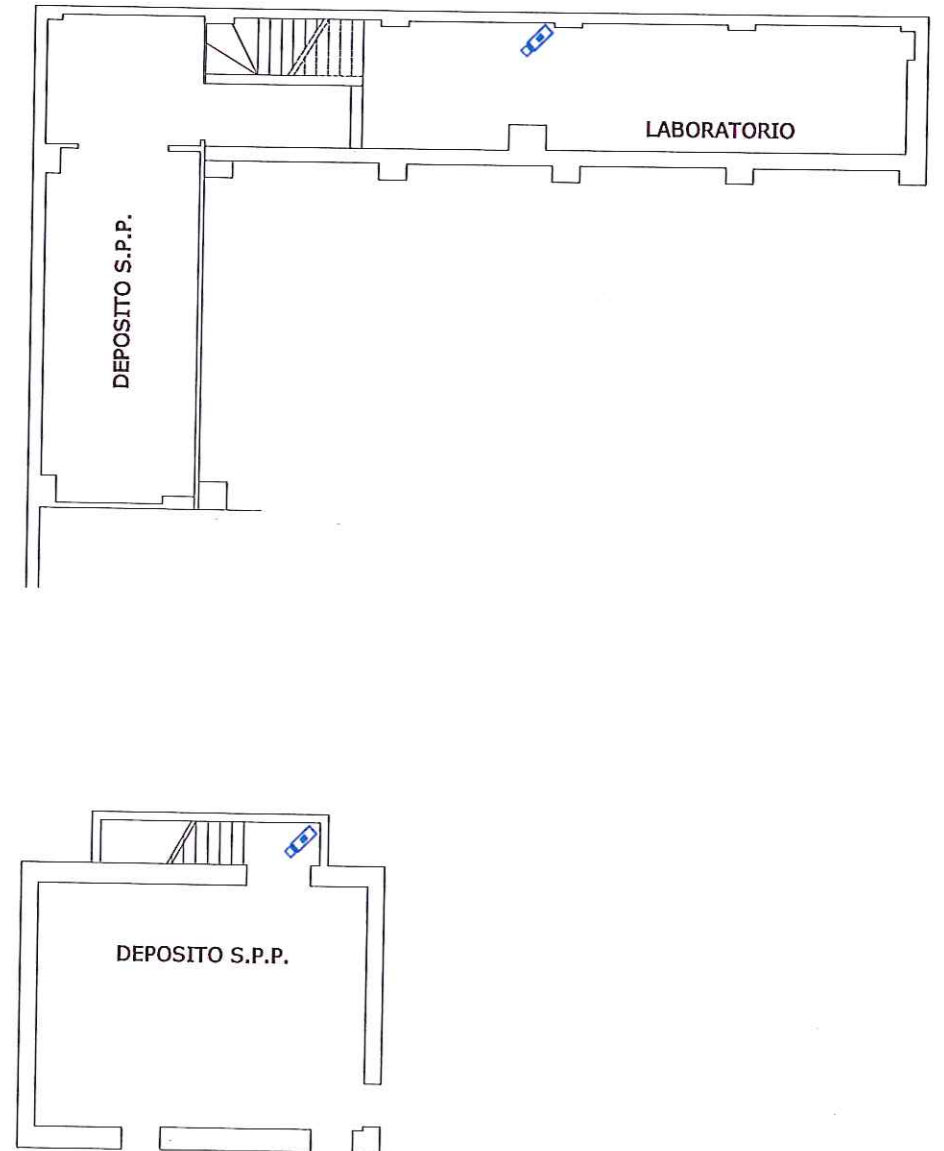
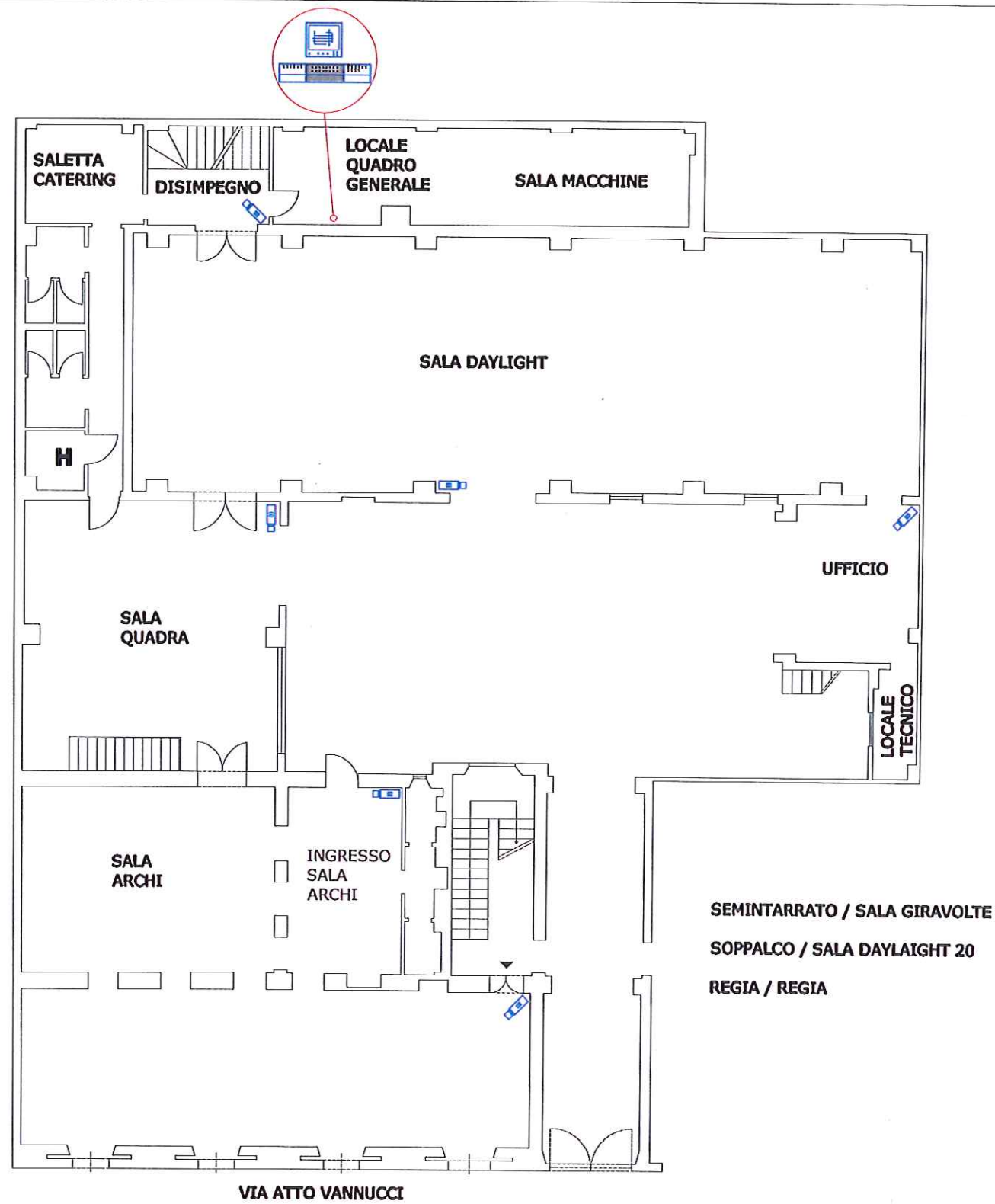
VIA ATTO VANNUCCI



LEGENDA: impianto antincendio

SIMBOLO	DESCRIZIONE
	CENTRALE DI ALLARME
	RILEVATORE DI FUMO
	RILEVATORE TERMOVELOCIMETRICO
	PULSANTE MANUALE
	CASSONETTO OTTICO / ACUSTICO
	RILEVATORE LINEARE DI FUMO
	SIRENA ESTERNA

TECHNOGROUP INTERNATIONAL		TAVOLA: RF01	
COMMITTENTE: INTERBASIC HOLDING SRL VIA SETTECAMINI, 116 63811 SANTELPIDIO A MARE		DATA: 22 / 05 / 2014	
OGGETTO: IMPIANTI DI SICUREZZA c/o SARTORIA - VIA VANNUCCI 20135 MILANO		FILENAME: N0020-14	
		OPERATORE: M.P. & P.D.G.	
		REV: 1.0	



LEGENDA: impianto di TV.CC.

SIMBOLO	DESCRIZIONE
	VIDEOREGISTRATORE DIGITALE
	DISTRIBUTORE VIDEO
	TELECAMERE FISSA DA ESTERNO
	TELECAMERE FISSA DA INTERNO
	TELECAMERE SPEED-DOME DA ESTERNO
	TELECAMERE SPEED-DOME DA INTERNO
	MONITOR

TECHNOGROUP INTERNATIONAL		TAVOLA: TV01	
COMMITTENTE: INTERBASIC HOLDING SRL VIA SETTECAMINI, 116 63811 SANTELPIDIO A MARE		DATA: 22 / 05 / 2014	FILENAME: N0020-14
OGGETTO: IMPIANTI DI SICUREZZA c/o SARTORIA - VIA VANNUCCI 20135 MILANO		OPERATORE: M.P. & P.D.G.	REV: 1.0